



**КОМИТЕТ ИМУЩЕСТВЕННЫХ ОТНОШЕНИЙ  
АДМИНИСТРАЦИИ ПЕРМСКОГО МУНИЦИПАЛЬНОГО ОКРУГА  
РЕШЕНИЕ**

о размещении объектов № 676

Пермский край  
Пермский округ

04.04.2023

Комитет имущественных отношений администрации Пермского муниципального округа разрешает Попову Василию Владимировичу (почтовый адрес: 614097, Пермский край, г. Пермь, ул. Подлесная, 27/2-20)

размещение объекта «проезды, в том числе вдольтрассовые, и подъездные дороги, для размещения которых не требуется разрешения на строительство»

на землях государственная собственность на которые не разграничена  
на срок 1 год с 29.04.2023г. по 28.04.2024 г.

Местоположение: Пермский край, Пермский муниципальный округ.

Приложение: схема предполагаемых к использованию земель или части земельного участка.

Особые условия использования:

1. Без права возведения и права регистрации объектов капитального строительства, без права возведения ограждения, с правом свободного доступа неограниченного круга лиц.

2. В соответствии с абз. 2 п. 8.2. Положения о порядке и условиях размещения объектов на землях или земельных участках, находящихся в государственной или муниципальной собственности, на территории Пермского края без предоставления земельных участков и установления сервитутов, публичного сервитута, утвержденного постановлением Правительства Пермского края от 22.07.2015 № 478-п, при прекращении действия решения о размещении объектов размещенные объекты демонтируются заявителем за счет собственных средств в срок не позднее 14 календарных дней с даты получения письма Комитета имущественных отношений администрации Пермского муниципального округа о прекращении действия решения о размещении объектов.

Председатель комитета  
имущественных отношений администрации  
Пермского муниципального округа



(подпись, печать)

Д.В. Ракицкий



**СХЕМА предполагаемых к использованию земель или части земельного участка**

Объект: проезды в том числе вдольтрассовые и подъездные дороги, для размещения которых не требуется разрешение на строительство;

Местоположение: Пермский край, г. Пермь

Площадь: :3У1-399 кв.м

Категория земель: земли сельскохозяйственного назначения

Целевое использование: проезды в том числе вдольтрассовые и подъездные дороги, для размещения которых не требуется разрешение на строительство.

Заявитель \_\_\_\_\_

(подпись, расшифровка подписи)

МП

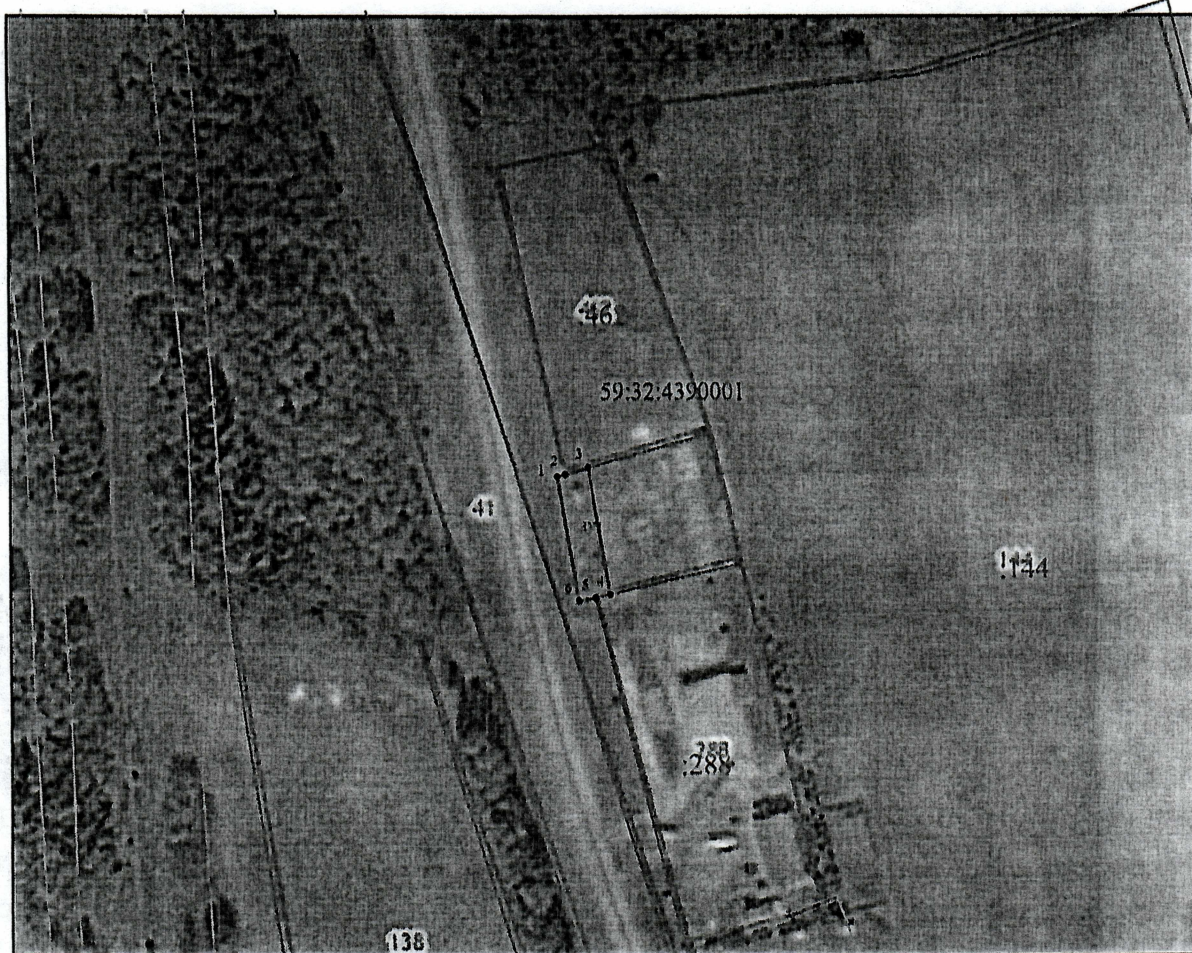
(для юридических лиц и индивидуальных предпринимателей)

Координаты поворотных точек границ  
Система координат  
МСК-59

№п/п	Y	X
1	465877.49	2198347.25
2	465878.17	2198349.72
3	465880.15	2198356.96
4	465840.67	2198363.69
5	465839.60	2198359.27
6	465838.45	2198353.92
1	465877.49	2198347.25

**Описание границ смежных землепользователей**

- с точки 1 до точки 2 -земли находящиеся в государственной или муниципальной собственности;
- с точки 2 до точки 3 - земельный участок с кадастровым номером 59:32:4390001:462
- с точки 3 до точки 4 -земли находящиеся в государственной или муниципальной собственности;
- с точки 4 до точки 5 - земельный участок с кадастровым номером 59:32:4390001:288
- с точки 5 до точки 1 -земли находящиеся в государственной или муниципальной собственности;



**Условные обозначения:**

- 3У1 - обозначение образуемого земельного участка
- \_\_\_\_\_ - граница земельного участка, по сведениям ЕГРН
- \_\_\_\_\_ - вновь образуемая граница
- 59:01:0000000:82853 - кадастровый номер земельного участка
- 59:01:0911570 - номер кадастрового квартала
- \_\_\_\_\_ - граница кадастрового квартала
- ПК-1 - обозначение территориальной зоны

Масштаб 1:2000